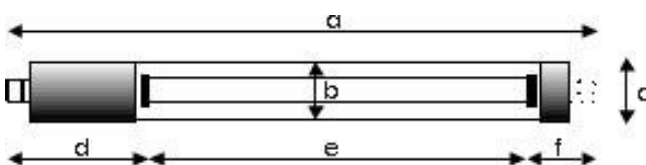


art: LED Maschinenleuchte M-LED50 42 CDR – 8000

Ordercode # 2013-42

Bestückung / fitted with	LED / led
Betriebsgerät / work equipment	n/a
Anschlusswerte / connected load	24 V DC
Leistungsaufnahme / power consumption	ca. 64 Watt
Leuchtenlichtstrom / luminous flux	8000 lm
Leuchtenlichtausbeute / luminous efficacy	ca. 125 lm/W
Lichtverteilung / light distribution	Direkt / direct
Entblendung / glare-free	Mattiertes Rohr / frosted tube
Abstrahlwinkel / beam angle	120°
Lichtfarbe / light colour	5000 K,
Farbwiedergabe (Ra) / color rendering	>80 CRI
Socket / socket	n/a
Schutzart / system of protection	IP67
Schutzklasse / class of protection	3
Betriebstemperatur / operating temperature	-30° bis +40° C
Lebensdauer / lifetime	50.000 h
Leuchtengehäuse / luminaire body	PC
Gewicht (netto) / weight (net)	1,440 Kg
Netzanschluss / main supply	M12 a-kodiert / M12 a-coded
Befestigung / fastening	Optional
Abmessungen / dimension	Siehe unten / see below
Risikogruppe / risk group (DIN EN 62471)	n/a
Besonderheiten / special feature	erhöhte chemische Resistenz / coating durable resistable

a	b	c	d	e	f
mm	mm	mm	mm	mm	mm
1230	50	50	35	1170	25



a = Gesamtlänge der Leuchte / length over all
b = Schutzrohrdurchmesser / diameter tube
c = max. Gesamtdurchmesser / diameter over all
d = Blindbereich / no light output
e = Länge v. Lichtaustritt / light output
f = Blindbereich / no light out